

Зарегистрирован на ЕПГУ за  
№ 2929061117 от 31.07.2023

Утвержден решением от 11.08.2023  
№ ЛПО-20230801-13627288005-3

Акт  
лесопатологического обследования № \_\_\_\_\_  
лесных насаждений Кваркенского лесничества  
Оренбургской области

Способ лесопатологического обследования:           Инструментальный

Место проведения:

Участковое лесничество	Урочище	Квартал	Выдел	Площадь, га	ЛП выдел	Площадь ЛП выдела
Зеленодольское	-	11	9	3,7	-	-

Лесопатологическое обследование проведено на общей площади 3,7 га.

2. Инструментальное (детальное) обследование лесных насаждений.

2.1 Лесничество: Кваркенское, уч. лесничество: Зеленодольское,  
участок: -, кв. 11 выд. 9 ЛП выдел: -.

Наличие ограничений или особенностей участка, влияющих  
на назначение СОМ:

Имеется угроза возникновения очагов вредных организмов; имеется угроза увеличения пожарной  
опасности в лесах.

2.2. Фактическая таксационная характеристика лесного  
насаждения не соответствует таксационному описанию.

Причины несоответствия:  
давность лесоустройства 10 и более лет.

Ведомость лесных участков с выявленными несоответствиями  
таксационным описаниям приведена в приложении 1 к данному Акту.

2.3. Состояние насаждения: погибшее.

2.4 СКС насаждения: 5. Причины ослабления, повреждения насаждения: устойчивый низовой пожар 1-3  
летней давности высокой интенсивности (код 865). Данные причины определены по следующим  
признакам: ожог, прогар стволов 1-3 лет (камбий поврежден, высушивание луба >3/4 окр. ств.) (код 326).

2.4.1 Заселено (отработано) стволовыми вредителями:

Вид вредителя	Поро-да	Встречаемость заселенных деревьев, % от запаса породы	Встречаемость отработанных деревьев, % от запаса породы	Степень заселения лесного насаждения
1	2	3	4	5
-	-	-	-	-

2.4.2 Повреждено огнем:

Вид пожара	Порода	Состояние корневых лап		Состояние корневой шейки		Высушивание луба		Обугленность древесины более 1/3 высоты ствола	
		% поврежденных огнем корней	% деревьев с данным повреждением	Обугленность древесины шейки по окружности (1/4; 1/2; 3/4; более 3/4)	% деревьев с данным повреждением	по окружности (1/4; 1/2; 3/4; более 3/4)	% деревьев с данным повреждением	по окружности ствола (< 1/2; > 1/2)	% деревьев с данным повреждением
1	2	3	4	5	6	7	8	9	10
УН пожар 1-3 лет ВИ	С					камбий поврежден, высушивание луба >3/4 окр. ств.	94,7		
	Б						4,9		

2.4.3 Поражено болезнями:

Болезнь/возбудитель	Порода	Встречаемость % от запаса насаждения	Степень поражения лесного насаждения
1	2	3	4
-	-	-	-

2.5. Выборке подлежит 100 % деревьев по запасу, в том числе:  
 без признаков ослабления 0 %,  
 ослабленных 0 %,  
 сильно ослабленных 0 %,  
 усыхающих 0 %,  
 свежего сухостоя 0 %,  
 свежего ветровала 0 %,  
 свежего бурелома 0 %,  
 старого сухостоя 100 %,  
 старого ветровала 0 %,  
 старого бурелома 0 %.

2.6. Полнота лесного насаждения после уборки деревьев, подлежащих рубке, составит: 0.

Критическая полнота для данной категории лесных насаждений составляет 0,3.

#### Заключение к инструментальному обследованию участка

На участке имеется погибшее насаждение, в целях улучшения санитарного и лесопатологического состояния участка назначается проведение ССР на площади 3,7 га.

Участковое лесничество	Урочище (дача)	Квартал	Выдел	Площадь выдела, га	ЛП выдел	Площадь ЛП выдела	Вид мероприятия	Площадь мероприятия, га	Порода	Доля выбираемой древесины по запасу, %	Рекомендуемый срок проведения мероприятия
1	2	3	4	5	6	7	8	9	10	11	12
Зеленодольское	,	11	9	3,7	-	-	ССР	3,7	С, Б.	100	2023-2025 гг.

Ведомость перечета деревьев и абрис лесного участка прилагаются (прил. 2 и 3 к данному акту).

Рекомендации по проведению мероприятий, не относящихся к мероприятиям по предупреждению распространения вредных организмов: нет.

Дата проведения обследований: 11.07.2023 года.

Дата составления документа: \_\_\_\_\_ года.

Исполнитель работ по проведению ЛПО:

ФИО: Теплов О.А.

Организация: ИП Теплов

Должность: специалист лесного хозяйства

Подпись

Телефон: 89265922711

Согласовано:

Руководитель (лесничий)

ГКУ "Кваркенское лесничество"



В.В. Павленко

Результаты проведения лесопатологического обследования  
лесных насаждений за 11.06.2023 года.

Субъект Российской Федерации: Оренбургская область. Лесничество (лесопарк): Кваркенское.  
Участковое лесничество: Зеленопольское. Урочище (лесная дача): -.

Участковое лесничество: Зеленодольское, урочище (лесная дача): -.															Таксационная характеристика лесного насаждения										Число деревьев на проб., шт.	Распределение деревьев по категориям состояния, % от запаса																Причина ослабления, повреждения		Подлежит рубке, % от запаса		Назначенные мероприятия	
Номер квартала	Номер выдела	Площадь выдела, га	Защитные	Противопожарные леса	ОЗУ	Номер лп выдела	Площадь лп выдела, га	Таксационная характеристика лесного насаждения								Число деревьев на проб., шт.	Распределение деревьев по категориям состояния, % от запаса																Причина ослабления, повреждения	Подлежит рубке, % от запаса		ССР	3,7										
								состав	порода	возраст	средняя высота, м	средний диаметр, см	тип леса	полнота	бонитет		запас, куб. м/га	без признаков ослабления	ослабленные			сильно ослабленные			ущахающие			свежий сухойстой	свежий ветровал	свежий бурелом	старый сухойстой	старый ветровал		старый бурелом	100,0			100,0									
1	2	3	4	5	6	7	8	9	10	11	12	13	14	15	16	17	18	19	20	21	22	23	24	25	26	27	28	29	30	31	32	33	34	35	36												
				Противопожарные леса	нет			10С+Б	Всего	76	19	22*	В2С	0,7*	3	200*	60													100,0			865.	100,0													
11	9	3,7	Защитные	Противопожарные леса	нет				С	-	-	-	-	-	-	-	49												100,0																		
									Б	-	-	-	-	-	-	-	11												100,0																		

Условные обозначения: Н - деревья не подлежат рубке; Р - деревья подлежат рубке.  
Исполнитель работ по проведению лесопатологического обследования:

Теплов О.А.  
Дата составления документа: \_\_\_\_\_ года. Тел. 89265922711



Ведомость  
лесных участков с выявленными несоответствиями таксационным описаниям  
Субъект Российской Федерации: Оренбургская область, Лесничество (лесопарк): Кваркенское.  
Участковое лесничество: Зеленодольское. Урочище (лесная дача): -.

Год проведения лесоустройства	Номер квартала	Номер выдела	Площадь выдела, га	Защитные	Категория защитных лесов	ОЗУ	Источник данных	Номер ЛП выдела	Площадь ЛП выдела, га	Таксационная характеристика								Заложено пробных площадей		
										состав	порода	возраст, лет	средняя высота, м	средний диаметр, см	тип леса	полнота	бонитет			запас, куб. м/га
1	2	3	4	5	6	7	8	9	10	11	12	13	14	15	16	17	18	19	20	21
				Целевое назначение лесов	Категория защитных лесов															
				Защитные	Противопожарные леса	нет	ТО			9Б1С	Сосна	50	16	16	В2С	0,5	3	80		
1997	11	9	3,7						Ф	-	-	10С+Б	Сосна	76	19	22	В2С	0,7	3	200

Примечание:  
ТО - таксационные описания  
Ф - фактическая характеристика лесного насаждения  
Исполнитель работ по проведению лесопатологического обследования:

Теплов О.А.  
Дата составления документа: \_\_\_\_\_ года. Тел. 89265922711

## ВРЕМЕННАЯ ПРОБНАЯ ПЛОЩАДЬ № 1, 2,3

1.1 Субъект Российской Федерации: Оренбургская область.

Лесничество (лесопарк): Кваркенское.

Участковое лесничество: Зеленодольское.

Урочище (лесная дача): -.

Квартал: 11. Выдел: 9. Площадь выдела: 3,7 га.

Лесопатологический выдел: -. Площадь ЛП выдела: - га.

1.2 Метод пересчета: круговые площадки постоянного радиуса.

Количество лент/площадок: 3.

Размеры площадок: радиус 11,3- м.

Размер временной пробной площади: 0,12 га.

1.3 Фактическая таксационная характеристика насаждения:

состав: 10С+Б; возраст: 76 лет; тип леса: В2С; бонитет: 3.

запас на га: 200; полнота: 0,7; возобновление: отсутствует.

1.4 Номер очага вредных организмов: б/н.

Тип очага вредных организмов: -.

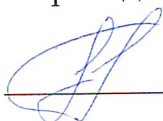
Фаза развития очага вредных организмов: -.

1.5 Причины ослабления, повреждения насаждения и время: устойчивый низовой пожар 1-3 летней давности высокой интенсивности (код 865). Время повреждения: 2021 гг. Состояние насаждения: погибшее, СКС насаждения 5.

1.6 Назначенные мероприятия: ССР.

Исполнитель работ по проведению лесопатологического обследования:

Теплов О.А.



Дата составления документа: \_\_\_\_\_ года. Тел. 89265922711

# ВЕДОМОСТЬ ПЕРЕЧЕТА ДЕРЕВЬЕВ

Итоговая ведомость по насаждению. СКС насаждения: 5.

Итоговая ведомость по посадению. СКС насаждения: 5.																		
Ступени толщины см	Количество деревьев по категориям состояния, шт.																Всего	
	1		2		3		4		5		5 (а,б,в)			5 (г,д,е)			шт./ куб.м.	в т.ч. подлежит рубке, %
	Н	З	Н	З	Н	З	Н	З	Н	З	Н	З	О	Н	З	О		
1	2	3	4	5	6	7	8	9	10	11	12	13	14	15	16	17	18	19
8														6			6	10
12														6			6	10
16														6			6	10
20														13			13	21,7
24														11			11	18,3
28														8			8	13,3
32														7			7	11,7
40														2			2	3,3
44														1			1	1,7
более 44																		
итого, шт														60			60	100,0
итого, куб.м.														23,7			23,7	23,7
итого, куб. %														100			100	100

Порода1: С. СКС породы: 5.

Порода 1: С. СКС породы: 5.																		
Ступени толщины см	Количество деревьев по категориям состояния, шт.																Всего	
	1		2		3		4		5		5 (а,б,в)			5 (г,д,е)			шт./ куб.м.	в т.ч. подлежит рубке, %
	Н	З	Н	З	Н	З	Н	З	Н	З	О	Н	З	О				
1	2	3	4	5	6	7	8	9	10	11	12	13	14	15	16	17	18	19
8														1			1	2
12														5			5	10,2
16														4			4	8,2
20														10			10	20,4
24														11			11	22,5
28														8			8	16,3
32														7			7	14,3
40														2			2	4,1
44														1			1	2
более 44																		
итого, шт														49			49	100
итого, куб.м.														22,5			22,5	22,5
итого, куб. %														100			100	100

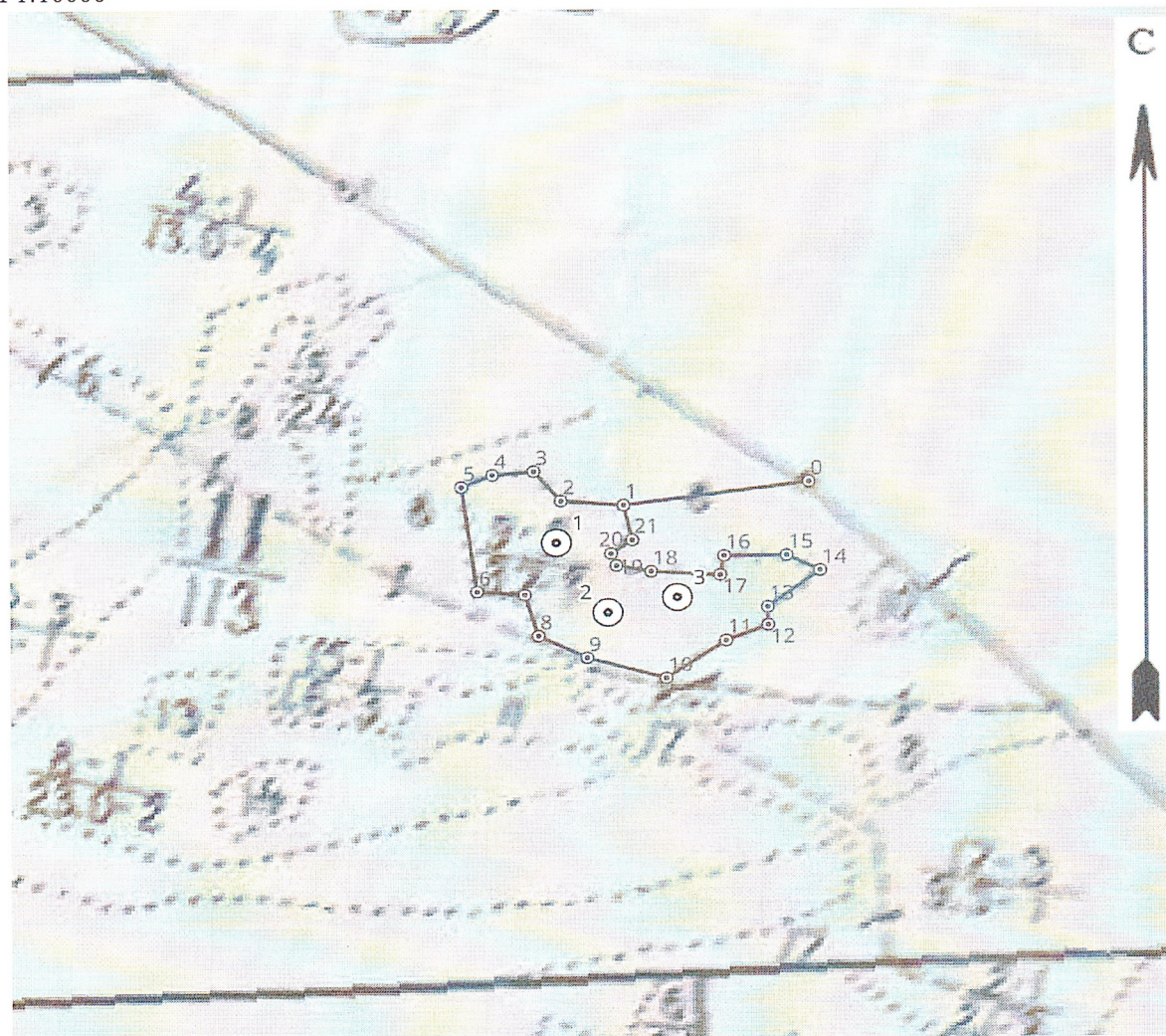
Порода2: Б. СКС породы: 5.



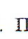

Порода2: Б. СКС породы: 5.																		
Ступени толщины см	Количество деревьев по категориям состояния, шт.															Всего		
	1		2		3		4		5		5 (а,б,в)			5 (г,д,е)			шт./ куб.м.	в т.ч. подлежит рубке, %
	Н	З	Н	З	Н	З	Н	З	Н	З	Н	З	О	Н	З	О		
1	2	3	4	5	6	7	8	9	10	11	12	13	14	15	16	17	18	19
8														5			5	45,4
12														1			1	9,1
16														2			2	18,2
20														3			3	27,3
-																		
-																		
-																		
-																		
-																		
-																		
итого, шт														11			11	100
итого, куб.м.														1,2			1,2	1,2
итого, куб. %														100			100	100



### Абрис участка

М 1:10000



Условные обозначения  контур участка  неэкспл. площадь  точки 1 номер точек  
 круговые площадки постоянного радиуса

N квартала	N выдела	N лесопатологического выдела	Размеры ленты (круговой площадки) перечета					Координаты начала, конца и поворотных точек лент перечета / центров круговых площадок перечета
			N ленты (площадки)	длина, м	ширина, м	радиус, м	Площадь, га	
11	9		1					52.381244 59.840137
11	9		2					52.380393 59.841497
11	9		3					52.380678 59.842123



**Пространственное размещение лесопатологических выделов**  
(включается в Акт при выделении лесопатологических выделов, для указания  
пространственного расположения поврежденных и погибших насаждений)

пространственного расположения поврежденных и потонувших авиационных объектов							
Номера точек	Координаты		Длина, м	Номера точек	Координаты		Длина,м
9							
0-1	52,38146336	59,843515	181	11-12	52,37997663	59,84224316	44
1-2	52,38130713	59,840876	61	12-13	52,38011086	59,84285049	19
2-3	52,38137046	59,839988	41	13-14	52,38028248	59,84285529	64
3-4	52,38166173	59,83962	40	14-15	52,38061522	59,84361883	36
4-5	52,3816415	59,839032	33	15-16	52,38077141	59,84315489	60
5-6	52,38153781	59,838583	112	16-17	52,38078888	59,84227041	21
6-7	52,3805342	59,838737	46	17-18	52,38060732	59,84220261	67
7-8	52,3804874	59,839413	46	18-19	52,38066514	59,84122718	35
8-9	52,38009027	59,839581	53	19-20	52,38073428	59,84073269	14
9-10	52,37985967	59,840259	80	20-21	52,38085039	59,84066531	25
10-11	52,37963402	59,841371	71	21-1	52,38097262	59,84097875	38

Исполнитель работ по проведению лесопатологического обследования:

Фамилия, имя и отчество (при наличии)

Теплов О.А.

Подпись



Дата составления

\_\_\_\_\_